

# PhoToPlan 7.0

## Quoi de neuf?

Release Mai 2011



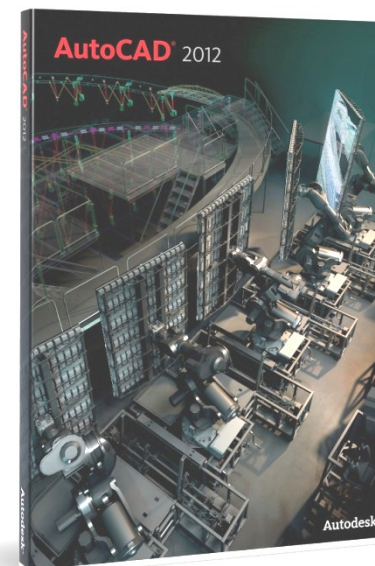
- Compatibilité à AutoCAD 2012 et AutoCAD LT 2012
- Support du ruban pour AutoCAD à partir de la Version 2010
- Le nouveau nom de PhoToPlan 3D est **PhoToPlan Pro**
- Restitution de deux images: nouvelle fonction pour définir un cylindre
- Nouvelle variante du produit **PhoToPlan Ultimate**
- Nouvelle commande pour définir l'élévation du dessin et du SCU (aussi pour restitution sur deux images)
- Nouvelle fonction pour aplatir la géométrie
- Amélioration des fonctions existantes

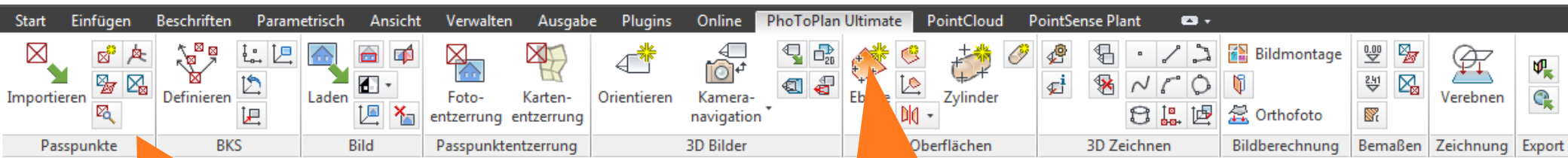


Logiciel pour la Topographie, la Construction et l'Architecture.

## Compatibilité vers AutoCAD 2012 et AutoCAD LT 2012

- Système d'exploitation:
  - Toutes les variantes 32 bits et 64 bits de Windows 7, Vista et XP
  - Nouveau: plus de support de Windows 2000
- AutoCAD:
  - Support d'AutoCAD 2012 et AutoCAD LT 2012
  - Tous les produits Autodesk basés sur AutoCAD 2012, par ex.
    - Architecture 2012
    - Civil 3D 2012
  - Anciennes versions d'AutoCAD / AutoCAD LT à partir de 2007
  - PhoToPlan Pro et PhoToPlan Ultimate: pas de support d'AutoCAD LT
- Pour des anciens systèmes, une version précédente peut être fournie



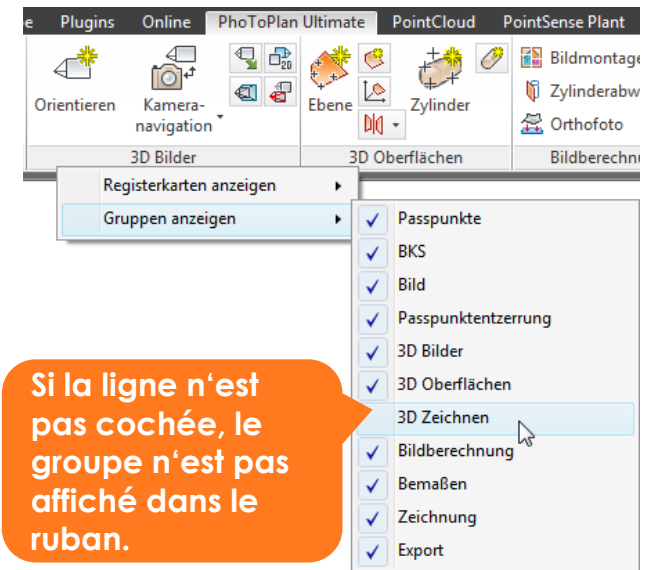


Les associations de commandes sont classées en groupe

Chaque variante du produit à son ruban

## Ruban

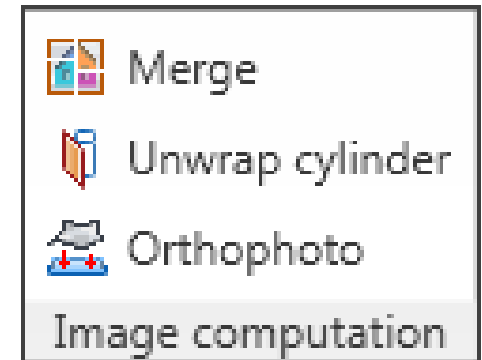
- AutoCAD 2010 à 2012: Alternative pour les menus classiques et barre d'outils
- Moins d'espace pour montrer toutes les barres d'outils,
- Accès rapide et intuitif aux commandes
- Ajustement individuel très facile (à partir d'AutoCAD 2011)
  - Classement par Drag & Drop
  - Affiché/masqué par le menu contextuel (Clic droit)
  - Composez votre propre groupe de commandes avec AutoCAD CUI-Editor
- Menus et barre d'outils sont toujours disponibles



Si la ligne n'est pas cochée, le groupe n'est pas affiché dans le ruban.

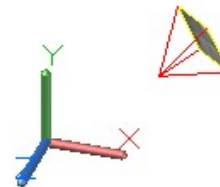
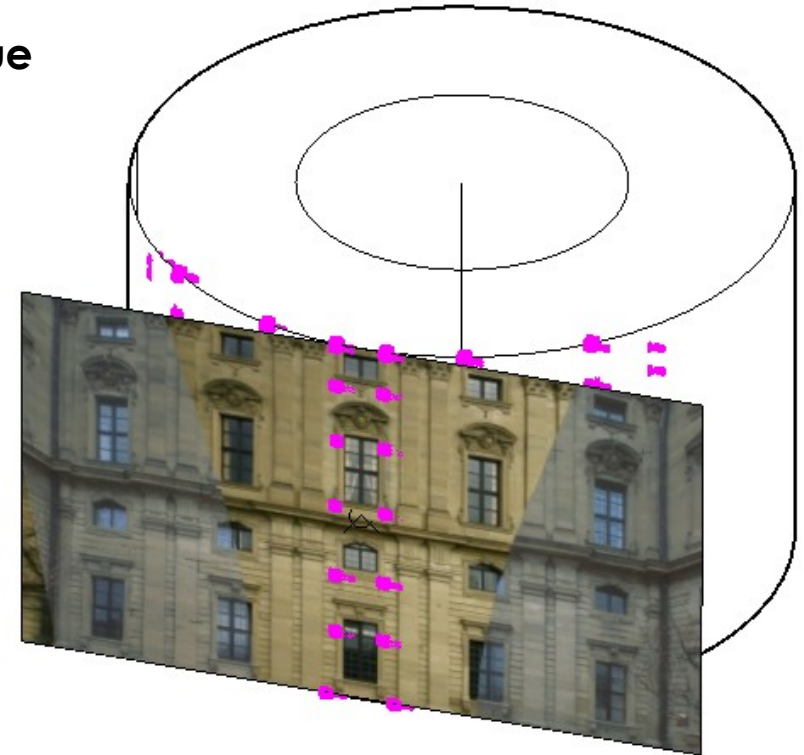
## Nouvelle variante du produit PhoToPlan Ultimate

- Nouvelle et plus performante extension de PhoToPlan
- Outre les fonctionnalités de PhoToPlan et PhoToPlan Pro:
  - **Déroulement** de photos et géométrie
  - Création **d'Orthophotos**
  
- Combinaison avec le produit kubit PointCloud 7.0 permet d'utiliser
  - Un nuage de points comme surface pour le déroulement ou l'orthophoto
  - Un nuage de points comme source de couleur pour l'orthophoto



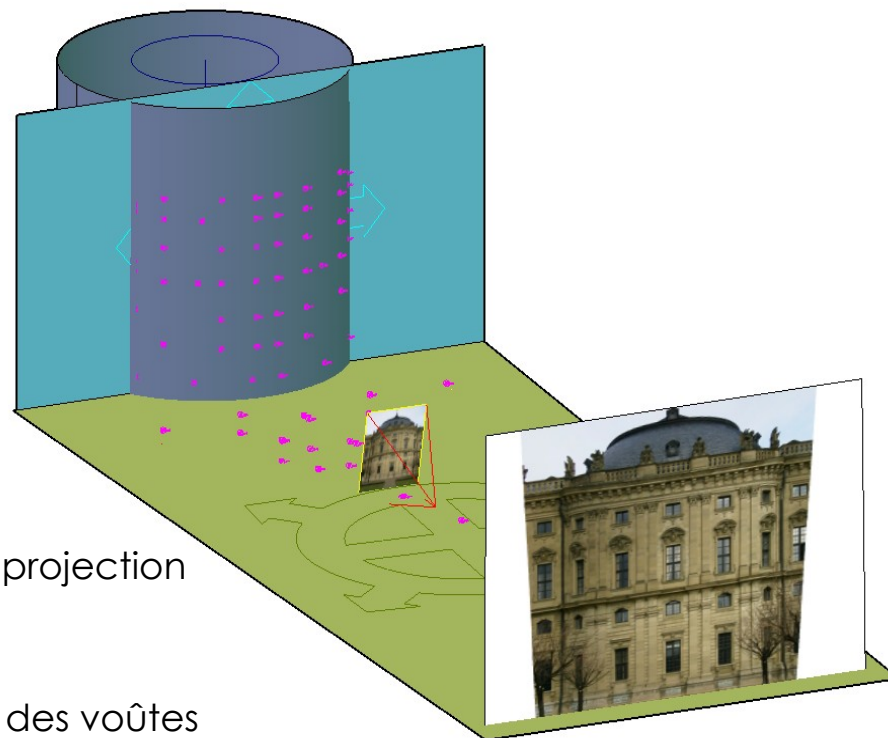
## Déroulement de photos à partir d'un objet cylindrique

- Vous avez besoin:
  - Au moins une image orientée
  - Points sur la surface du cylindre
- Vous obtenez:
  - Une ou plusieurs photos déroulées dans un plan
  - Les photos déroulées sont métriques
  - Base pour plans 2D de tours, colonnes, voute



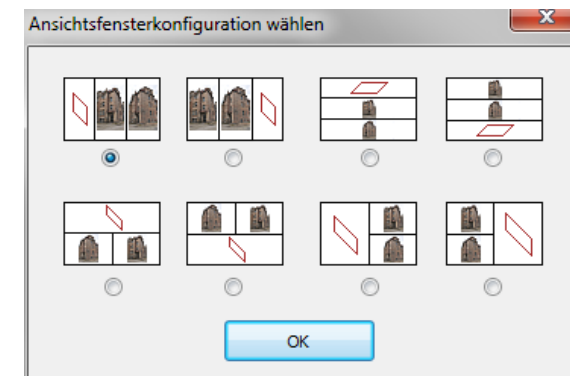
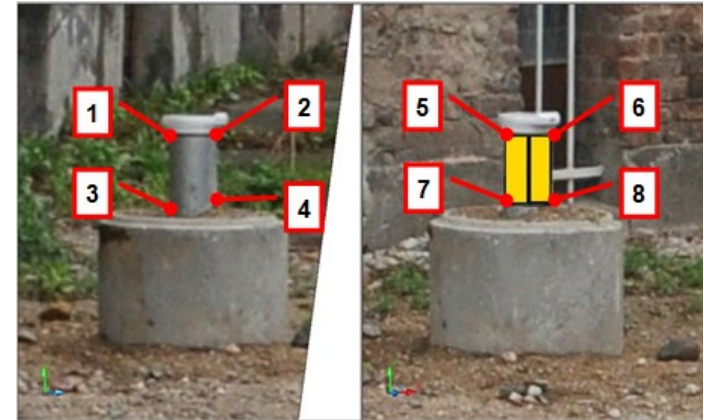
## Créer des orthophotos

- Vous avez besoin:
  - Au moins une image orientée
  - Une information de surface  
(Plans, cylindre, maillage, Nuage de points)
- Vous obtenez une Orthophoto
  - Distorsions de la projection centrale éliminées
  - Les bords et plans de l'objet parallèle au plan de projection sont projetés à l'échelle
  - Permet des photos aériennes métriques
  - Affichage amélioré d'objet non-planaire comme des voûtes  
(Distorsions de la projection centrale éliminées )



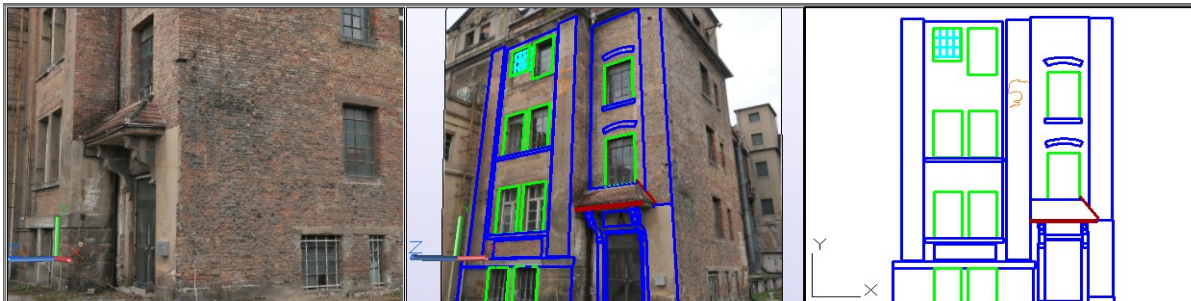
## Amélioration de la restitution d'une image orientée

- Nouvelle commande pour **Créer un cylindre**
  - Juste quelques clics dans deux images orientées
  - Pas besoin de points marqués sur le cylindre
  
- Commandes pour ajuster des plans et cylindres
  - maintenant avec option pour définir des points pour la restitution sur un couple d'images
  - Ainsi aucun besoin urgent de mesures avec la station totale pour créer ces surfaces 3D
  
- Préparation de trois fenêtres avec libre choix pour l'alignement
  - Meilleur control du développement de la géométrie dans la troisième fenêtre
  - Alignement maintenant ajustable au format de l'écran



## Création de plans de façades plus efficace à l'aide d'images orientées

- Nouvelle commande pour définir un **SCU** de points via **une restitution par couple d'images**
  - Pas besoin de géométrie existante pour définir le SCU
  
- Nouvelle commande pour définir **l'élévation/profondeur du dessin**
  - Utile quand les façades consistent en beaucoup de plans parallèles
  - Changement rapide entre plans parallèles de la façade principale
  - Beaucoup moins de clics lors de la numérisation
  - Travail dans **une** image
  - Uniquement besoin de la seconde image pour la définition du SCU et profondeur/élévation du dessin
  
- Nouvelle commande **Aplatir un dessin**
  - Toute la géométrie 3D est projetée dans un plan, pour créer le dessin du plan
  - Tous les éléments parallèles au plan de projection défini par l'utilisateur sont à l'échelle
  - Le résultat est un plan 2D



## Autres améliorations et extensions

- Un environnement de licence plus convivial
- Amélioration de la stabilité pour générer des images
- Informations exactes de taille d'image (taille du tracé) sauvegardées avec toutes les images créées
- La fonction 3D-Orbit comme outil sous AutoCAD LT
- Toutes les commandes fonctionnent avec des calques verrouillés pour les points de calage et les dimensions de hauteur
- Amélioration de beaucoup de détails

Bureau Logi-Metrik  
10, rue des acacias  
68280 Sundhoffen

Tel: +33 (0)6 79 54 43 79  
Fax: +33 (0)9 60 46 76 66  
E-Mail: [info@kubit-france.com](mailto:info@kubit-france.com)



[www.kubit-france.com](http://www.kubit-france.com)