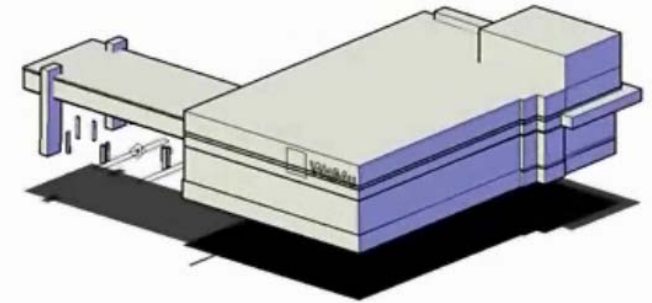


PointCloud 7.0

Was ist neu?

Release Mai 2011



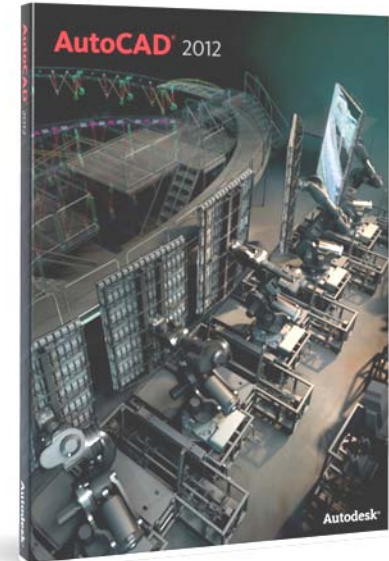
- Kompatibilität zu AutoCAD 2012 und Unterstützung der Multifunktionsleisten
- Neue Produktfamilie **PointSense**
- Neuer Befehl zum Erzeugen von **Ortho-Bildern** von Punktwolken
- Zylinder an Punktwolke angleichen durch zwei Klicks (ab AutoCAD 2010)
- Neuer Befehl zum **Verebnen** von Geometrie vereinfacht Planerstellung
- SmartSection-Befehl für bessere Darstellung von AutoCAD-Punktwolken
- Neue Befehle für besseres Arbeiten mit Bildern
- Verbesserung bestehender Funktionen

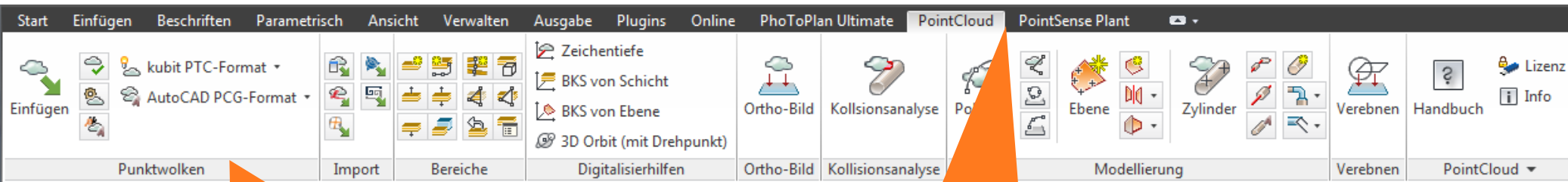


Software für Vermessung, Bau und Architektur

Kompatibilität zu AutoCAD 2012

- Betriebssysteme:
 - Alle 32 bit und 64 bit- Varianten von Windows 7, Vista und XP
 - Neu: keine Windows 2000 Unterstützung mehr
- AutoCAD :
 - Unterstützung von AutoCAD 2012
 - Alle auf AutoCAD 2012 basierenden Autodesk-Produkte, z. B.
 - Architecture 2012
 - Civil 3D 2012
 - Ältere AutoCAD Versionen ab 2007
- Für ältere Systeme kann eine Vorgängerversion zur Verfügung gestellt werden



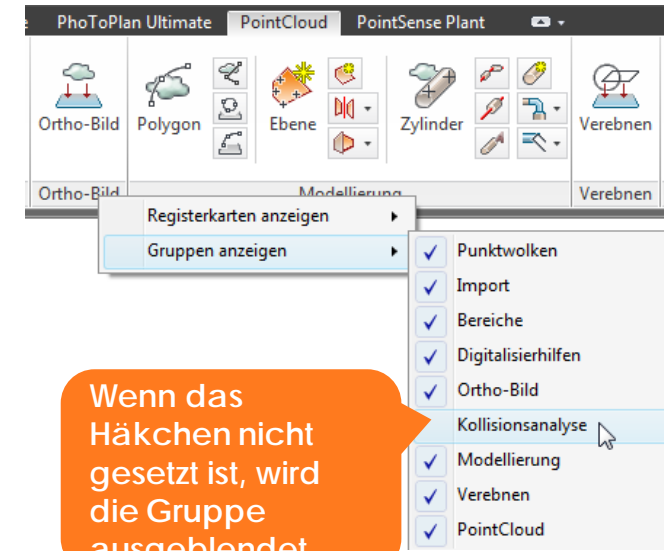


Zusammengehörige Befehle sind in Gruppen sortiert

Jede Branchenversion hat eine eigene Multifunktionsleiste

Multifunktionsleisten

- AutoCAD 2010 bis 2012: Alternative zum klassischen Menü und Werkzeugleisten
- Weniger Platzbedarf als bei vielen eingblendete Werkzeugleisten,
- Schneller und intuitiver Befehlszugriff
- Sehr leicht individuell anpassbar (ab AutoCAD 2011)
 - Sortieren der Reihenfolge durch Drag & Drop
 - Ein- und Ausschalten über Kontextmenü (Rechtsklick)
 - Eigene Befehlsgruppen zusammenstellen mit dem AutoCAD CUI-Editor
- Menüs und Werkzeugleisten nach wie vor verfügbar



Wenn das Häkchen nicht gesetzt ist, wird die Gruppe ausgeblendet.

PointSense der neue Name der kubit Produktfamilie für Punktwolken-Auswertung

Die „Familienmitglieder“ :

- **PointSense Plant** **NEU**
 - Branchenlösung für den **Anlagenbau**
 - Zusätzliche Funktionen zum semiautomatischen Erkennen und Erzeugen von Rohrverläufen
 - Beschriftungsmodul für Punktwolken mit datenbankfähigen Strukturen für Sachdaten
- PointCloud Pro
 - Branchenübergreifend
 - Werkzeuge zum Modellieren mit Punktwolken und Angleichen von Geometrie
 - Funktionen zum Arbeiten mit Fotos und Punktwolken
 - Analyse-Werkzeuge
- PointCloud
 - Branchenübergreifend
 - Einfache Werkzeuge zum Arbeiten mit Punktwolken
 - Import von Scandaten verschiedenster Hersteller
 - Schichten definieren und digitalisieren ...

Funktionsumfang
&
Grad der Spezialisierung

Die SmartSection

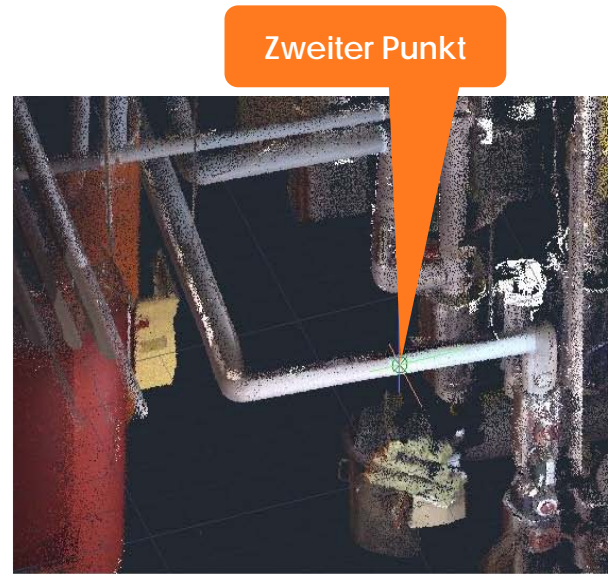
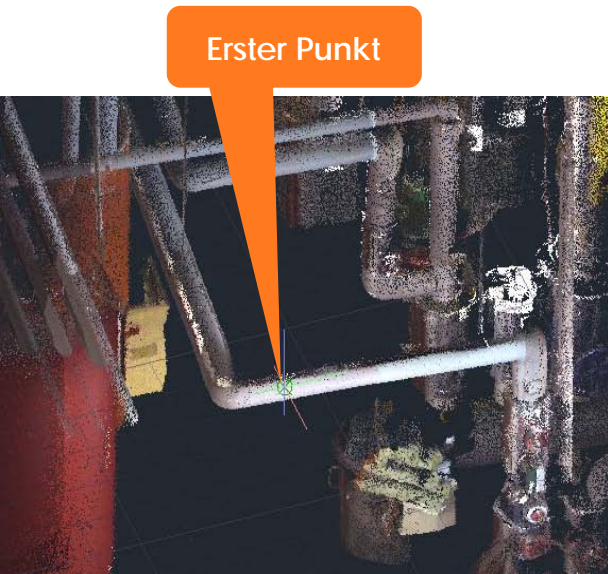
Bereich einer AutoCAD-Punktwolke (PCG) wird temporär in eine kubit Punktwolke im PTC-Format umgewandelt.

- Behebt einige Nachteile im Umgang mit AutoCAD-Punktwolken
- **korrekter Objektfang**
 - Fängt nur in der Ansicht vorn liegende Punkte
- Für exakte Auswertung im Detail empfohlen
- Ermöglicht Nutzung von Funktionalitäten, die bisher mit AutoCAD-Punktwolken nicht möglich sind.
z. B:
 - Kollisionsanalyse
 - 3D-Zeichnen
 - = kombinierte Auswertung von Punktwolken und orientierten Bildern



Verbesserter Befehl zum Angleichen von Zylindern (ab AutoCAD 2010)

- Kein aufwendiges Zuschneiden der Punktwolke mehr
- Nur zwei Punkte auf der Zylinderoberfläche notwendig



Neuer Befehl zum Erzeugen von Ortho-Bildern

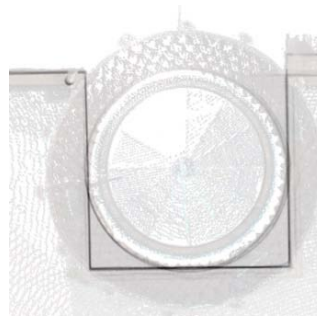
- Parallelprojektion einer Punktwolke in vom Nutzer festgelegte Bild-Ebene
- Rasterbild mit vom Nutzer festgelegter Auflösung entsteht
 - Assistent erleichtert Wahl der passenden Auflösung
- Maßstäbliche Abbildung aller Objektkanten, die parallel zur Projektionsebene
 - Ermöglicht erstellen von Bildplänen,
 - Wenn reine Vektorgeometrie als Darstellung nicht reicht
- Mit **Röntgen-Option**
 - Bildteile dunkel dargestellt, bei denen viele Punkte hintereinander liegen
 - Lässt Konturen klarer hervortreten – Grundlage zum Digitalisieren

Hochaufgelöste
Punktwolken in
besten Qualität
Plotten dank
Ortho-Bild

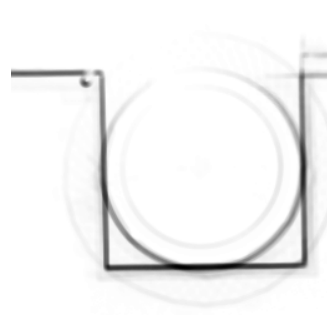
Farbiges Bild
0% Röntgenanteil



Mischbild
80% Röntgenanteil



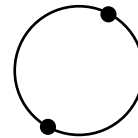
Gräutombild
100% Röntgenanteil



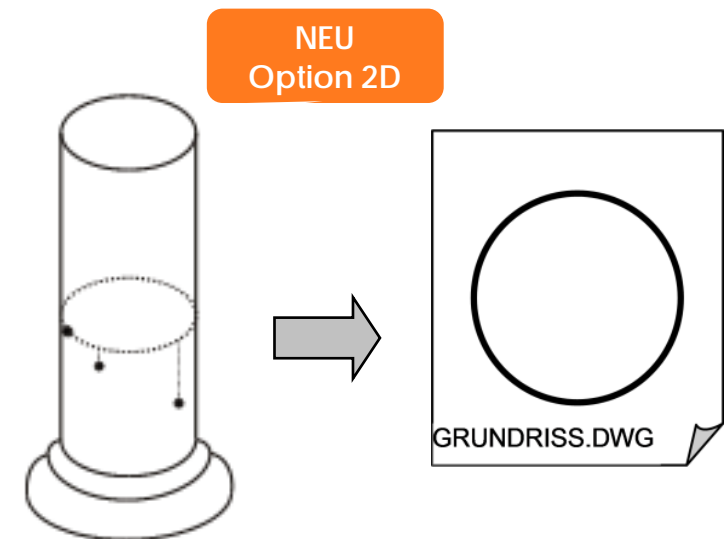
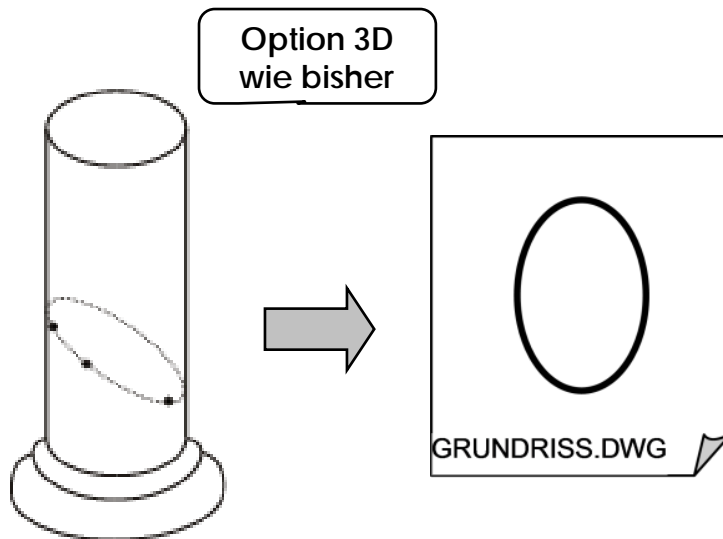
Weitergabe und
Nutzung von
Scandaten in
CAD ohne
Punktwolken-
unterstützung

Neue Optionen für das Zeichnen von Kreisen und Bögen

- Kreise nun auch zwei diametrale Punkte
 - Weniger Klicks

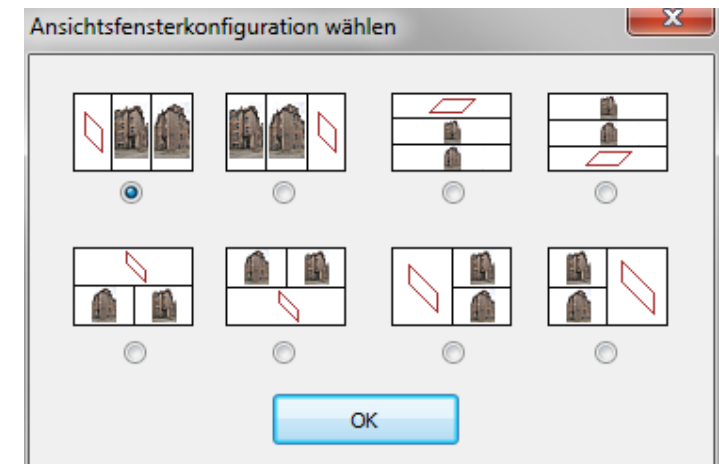
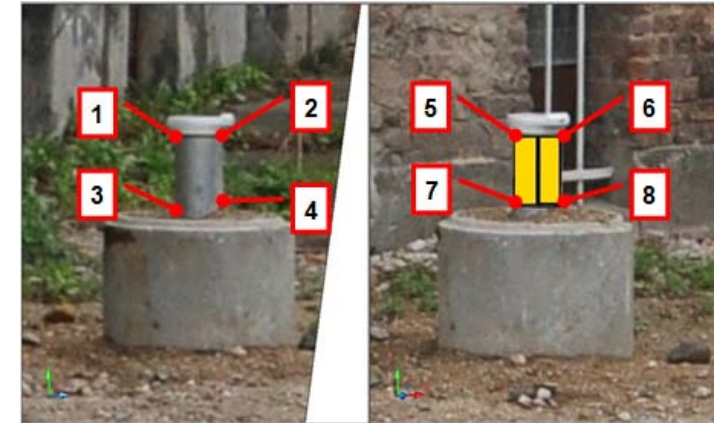


- Kreise und Bögen durch **drei** 3D Punkte jetzt mit Option 2D
 - Erleichtert Erstellen von 2D Plänen



Neue Funktionen für die Auswertung orientierter Bilder

- Neuer Befehl zum Erzeugen von Zylindern
 - Nur wenige Klicks in zwei orientierten Bildern
 - Keine markanten Punkte auf fotografiertem Zylinder notwendig
- Befehle zum Angleichen von Ebenen und Zylindern
 - nun mit direkter Option zur Punktbestimmung mittels Zweibildauswertung wenn mindestens zwei orientierte Bilder geladen sind
- Automatisches Vorbereiten von drei Ansichtsfenstern für die Zweibildauswertung mit frei wählbarer Anordnung



Weitere Verbesserungen und Erweiterungen

- Nutzerfreundlichere Lizenzverwaltung
- Neuer Befehl zum Ein- und Ausblenden von Branchenmenüs
- Neuer Befehl zum **Verebnen** von Geometrie vereinfacht Planerstellung
- Nützlicher AutoCAD-Befehl zur Navigation - 3D-Orbit (mit Drehpunkt) mit in Menü und Multifunktionsleiste aufgenommen
- Jetzt auch im Bereichsmanager für AutoCAD-Punktwolken: Farbwahl für Bereiche
- Viele weitere Verbesserungen in Details

kubit GmbH
Fiedlerstraße 36
01307 Dresden

Tel: +49 351 41767-0
Fax: +49 351 41767-29
E-Mail: info@kubit.de



www.kubit.de